

Salerno città

Sport Tutti i lunedì
lo sport è in edicola

SABATO
19 ottobre 2013



Il fatto Caos e disservizi alla fallimentare: avvocato esasperato allerta i carabinieri

L'esasperazione porta a prendere decisioni dolorose ma necessarie per dare un segnale. Scuote chi resta inerme davanti a tanti disservizi e inefficienze. Ieri mattina si è consumata l'ennesima giornata da oggi le comiche alla sezione Fallimentare del Tribunale di Salerno in via Papio. Una nuova vergogna che ha mandato su tutte le furie il presidente dell'ordine degli avvocati di Salerno, Amerigo Monterà. ed, in particolare, un giovane legale al quale l'ufficio è stato letteralmente chiuso in faccia nonostante

una snervante attesa che durava dalle 9 di mattina. Marco Granese, supportato da Monterà, che più volte aveva chiesto specifici interventi per una più efficiente organizzazione degli uffici di via Papio, ha deciso di allertare i carabinieri. "Non è possibile che quando arrivi in cancelleria alle 9 ci sono già cento pratiche di avvocato davanti alla tua ed è ancor più grave che non venga depositata un'istanza di chi già si trovava all'interno dell'ufficio al momento della chiusura. Una situazione assurda con al-

cuni magistrati - spiega Granese- che hanno cercato anche di aiutarci. Alla fine, per l'esasperazione, abbiamo chiamato i carabinieri (poiché l'attività è passata alla polizia) per far verbalizzare che, nonostante mi trovassi all'interno degli uffici, mi è stata letteralmente chiusa la porta in faccia. Così viene mortificato il consumatore che ha diritto ad essere assistito per il meglio ed a godere di un servizio". Duro anche Monterà: "Sono anni che segnaliamo quest'inefficienza, ora il momento di cambiare registro". (g. d'a)

Processo

Il collegio giudicante ha respinto tutte le eccezioni della difesa. De Maio ha ricostruito quel pomeriggio di violenza

Proteste al congresso del Pdl

2 a causa della non corretta a 6 anni di reclusione. Pena ridotta anche per Mario Scala, difeso dall'avvocato Galanucci

Il titolare dell'azienda aveva denunciato. Parole



Caos tribunali

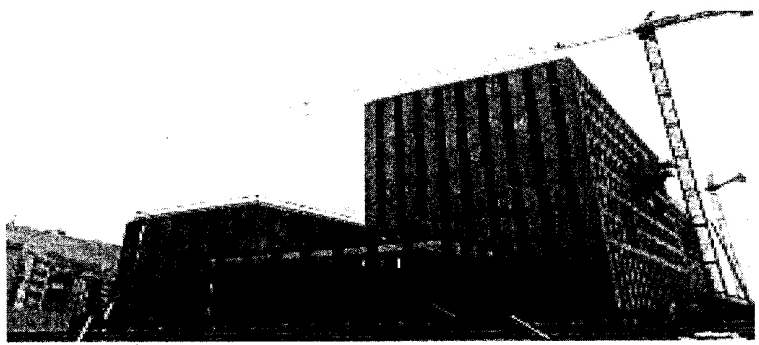
Dopo la denuncia dell'Ordine degli Avvocati sulla confusione e disorganizzazione degli spazi giudiziari è partito il dialogo

Cittadella, mondo giudiziario a confronto

La pubblica denuncia diffusa, nei giorni scorsi, dal Consiglio dell'Ordine degli Avvocati di Salerno, relativa alla "confusione e disorganizzazione degli spazi giudiziari" del capoluogo, ha aperto un franco dialogo tra le varie componenti del mondo giudiziario, coinvolgendo, in particolare, Magistratura e personale di Cancelleria, che hanno condiviso quanto proposto dall'Avvocatura. Del resto la rappresentanza istituzionale degli Avvocati, prima di prendere una posizione ufficiale, ha effettuato un'approfondito esame dello stato di fatto, avvalendosi anche della puntuale indagine tecnica di un valente consulente: l'ingegner Antonio Zampoli.

La costruzione della cittadella giudiziaria, infatti, è stata sempre attentamente monitorata, ed il consulente del Consiglio dell'Ordine ha seguito con competenza il pur lento avanzamento dei lavori.

Di seguito pubblichiamo le tabelle comparative delle superficie rilevate, al fine di consentire a tutti gli operatori del diritto eventuali rilievi.



SUPERFICI NETTE DEGLI AMBIENTI AFFERENTI AGLI EDIFICI B E C DELLA CITTADELLA GIUDIZIARIA

Edificio B:

- Piano terra: superficie degli ambienti uguale a circa 500 m2
includere tre aule di circa 100 m2;
- Piano primo: superficie degli ambienti uguale a circa 300 m2
attenzione alla nuova utilizzazione della sala riunione di 147 m2;
- Piano secondo: superficie degli ambienti uguale a circa 600 m2
(già destinati al Penale);
- Piano terzo: superficie degli ambienti uguale a circa 560 m2
(circa metà al civile e metà al Penale, con il Civile destinato a cinque aule monocratiche di circa 50 m2 ciascuna);
- Piano quarto: superficie degli ambienti uguale a circa 560 m2
(con due ambienti di circa 55 m2 ciascuna);
- Piano quinto: superficie degli ambienti uguale a circa 560 m2
(con quattro ambienti da circa 56 m2 ciascuno);
- Piano sesto: superficie degli ambienti uguale a circa 640 m2
(con sei ambienti da circa 50 m2 ciascuno);
- Piano settimo: superficie degli ambienti uguale a circa 690 m2
(con due ambienti da circa 60/70 m2 ciascuno);
- Piano ottavo: superficie degli ambienti uguale a circa 690 m2;
(previsti: Presidente del Tribunale, Segreteria, Dirigente e uffici amministrativi/contabili)
- Piano nono: superficie degli ambienti uguale a circa 730 m2
in totale: ambienti nell'edificio B = 5.830 m2

Edificio C:

- Piano terra: superficie degli ambienti uguale a circa 1400 m2
consistenti in 8 aule Penali, d'Assise e GIP (di dimensioni da circa 113 a 185 m2), con annessi locali;
- Piano primo: superficie degli ambienti uguale a circa 280 m2
- Piano secondo: superficie degli ambienti uguale a circa 1175 m2
(inclusi 16 ambienti con superficie variabile dai 50 agli 80 m2);
- Piano terzo: superficie degli ambienti uguale a circa 1110 m2
- Piano quarto: superficie degli ambienti uguale a circa 1300 m2
in totale: ambienti nell'edificio C = 5.260 m2
(di cui 1400 m2 destinati ad 8 aule di dimensioni variabili da 113 a 185 m2)

pag 1

TRIBUNALE DI SALERNO SETTORE PENALE ATTUALE A) PROCURA DELLA REPUBBLICA, PROCURA GENERALE, POLIZIA PENITENZIARIA, TECNICI INFORMATICI

Superficie dei soli ambienti, esclusi i disimpegni: 5.160 m2

PALAZZO DI GIUSTIZIA

PIANO	AMBIENTE	DESTINAZIONE	m2
SECONDO	11	SEGRETARIA PROC. GEN.	27
SECONDO	13	PROC. GENERALE	38
SECONDO	20	POLIZIA PENITENZIARIA	41
SECONDO	21	POLIZIA PENITENZIARIA	6
SECONDO	22	POLIZIA PENITENZIARIA	6
SECONDO	23	POLIZIA PENITENZIARIA	6
SECONDO	24	POLIZIA PENITENZIARIA	6
SECONDO	26	PROCURA GENERALE	39
SECONDO	28	PROCURA GENERALE	40
SECONDO	30	PROCURA GENERALE	42
TERZO	1	PROCURATORE DELLA REPUBBLICA	48
TERZO	2	PROCURATORE DELLA REPUBBLICA	25
TERZO	7	ANTICAMERA	33
TERZO	8	PROCURA DELLA REPUBBLICA	43
TERZO	9	PROCURA DELLA REPUBBLICA	188
TERZO	10	PROCURA DELLA REPUBBLICA	26
TERZO	11	PROCURA DELLA REPUBBLICA	20
TERZO	12	PROCURA DELLA REPUBBLICA	40
TERZO	23	PROCURA DELLA REPUBBLICA	21
TERZO	24	PROCURA DELLA REPUBBLICA	31
TERZO	25	PROCURA DELLA REPUBBLICA	29
TERZO	26	PROCURA DELLA REPUBBLICA	19
TERZO	27	PROCURA DELLA REPUBBLICA	51
TERZO	28	PROCURA DELLA REPUBBLICA	49
TERZO	29	PROCURA DELLA REPUBBLICA	34
TERZO	30	PROCURA DELLA REPUBBLICA	35
TERZO	31	PROCURA DELLA REPUBBLICA	14
TERZO	32	PROCURA DELLA REPUBBLICA	25
TERZO	34	PROCURA DELLA REPUBBLICA	36
TERZO	35	PROCURA DELLA REPUBBLICA	27
TERZO	36	PROCURA DELLA REPUBBLICA	49
TERZO	44	PROCURA DELLA REPUBBLICA	24
TERZO	45	PROCURA DELLA REPUBBLICA	25
QUARTO	1	PROCURA DELLA REPUBBLICA	65

pag 2

QUARTO 10 PROCURA DELLA REPUBBLICA 40

QUARTO 11	PROCURA DELLA REPUBBLICA	80
QUARTO 14	PROCURA DELLA REPUBBLICA	52
QUARTO 15	PROCURA DELLA REPUBBLICA	49
QUARTO 16	PROCURA DELLA REPUBBLICA	49
QUARTO 17	PROCURA DELLA REPUBBLICA	40
QUARTO 19	PROCURA DELLA REPUBBLICA	28
QUARTO 27	PROCURA GENERALE	23
QUARTO 28	PROCURA GENERALE	36
QUARTO 29	PROCURA GENERALE	40
QUARTO 30	PROCURA GENERALE	40
QUARTO 31	PROCURA GENERALE	41
QUARTO 32	PROCURA GENERALE	38
QUARTO 33	PROCURA GENERALE	44
QUARTO 34	PROCURA GENERALE	79
QUARTO 35	PROCURA GENERALE	27
QUARTO 36	PROCURA DELLA REPUBBLICA	90
QUARTO 39	ANTICAMERA	15
QUARTO 41	PROCURA DELLA REPUBBLICA	38
QUARTO 43	PROCURA DELLA REPUBBLICA	35
QUARTO 44	PROCURA DELLA REPUBBLICA	106
QUARTO 49	PROCURA DELLA REPUBBLICA	52
QUARTO 50	PROCURA DELLA REPUBBLICA	107
QUARTO 51	PROCURA DELLA REPUBBLICA	52
QUARTO 45	TECNICI INFORMATICI	34
QUARTO 46	TECNICI INFORMATICI	66
QUARTO 47	TECNICI INFORMATICI	22
QUARTO 48	TECNICI INFORMATICI	14
TOTALE AMBIENTI PALAZZO DI GIUSTIZIA m2		2.545

VIA RAFASTIA, PALAZZINA A	PIANO	TOTALI	AMBIENTI
			m2
	SEMINTERRATO	TOTALE PIANO	468
	RIALZATO	TOTALE PIANO	399
	PRIMO	TOTALE PIANO	300
	SECONDO	TOTALE PIANO	308
	TERZO	TOTALE PIANO	307
	QUARTO	TOTALE PIANO	309
	QUINTO	TOTALE PIANO	61
TOTALE AMBIENTI PALAZZINA A, VIA RAFASTIA m2			2.152

pag 3

VIA RAFASTIA, PALAZZINA B - RIEPILOGO

PIANO	TOTALI	AMBIENTI
		m2
INTERRATO	TOTALE PIANO	
RIALZATO	TOTALE PIANO	177
PRIMO	TOTALE PIANO	173
SECONDO	TOTALE PIANO	113
TOTALE AMBIENTI PALAZZINA B, VIA RAFASTIA m2		463

B) CASELLARIO GIUDIZIARIO

Superficie dei soli ambienti, esclusi i disimpegni: 222 m2

VIA URBANO

PRIMO	59	CANCELLERIA PRIMA SEZIONE PENALE	40
PRIMO	60	AULA RIESAME	41
PRIMO	62	UFFICIO IMPUGNAZIONI	24
PRIMO	64	UFFICIO ESECUCZIONI PENALI	46
PRIMO	65	AULA MONOCRATICA PRIMA PENALE	49
PRIMO	66	CANCELLERIA RIESAME	28
PRIMO	67	CANCELLERIA RIESAME	19
PRIMO	79	GIUDICI SEZIONI PENALI	55
PRIMO	80	COMMESSI	15
PRIMO	81	AULA MONOCRATICA TERZA PENALE	42
PRIMO	82	ARCHIVIO	29
SECONDO	1	CORTE DI ASSISE D'APPELLO	27
SECONDO	2	CORTE DI ASSISE D'APPELLO	19
SECONDO	4	CORTE DI ASSISE D'APPELLO	20
SECONDO	17	CAMERA DI CONSIGLIO A.C.	46
SECONDO	18	AULA COLLEGGIALE P.P.T.	147
SECONDO	31	AULA COLLEGGIALE S.S.P.T.	132
SECONDO	33	CAMERA CONSIGLIO S.S.P.T.	43
SECONDO	42	CAMERA CONSIGLIO T.S.P.T.	43
SECONDO	43	AULA COLLEGGIALE T.S.P.T.	91
TERZO	39	REGISTRO GENERALE GIP	43
TERZO	41	GIP	43
TERZO	42	GIP	46
TERZO	43	GIP	49
TERZO	46	GIP	23
TERZO	47	UFFICIO ISCRIZIONI GIP	24
TERZO	48	GIP	25
TERZO	49	GIP	25
TERZO	50	DECRETI PENALI GIP	26
TERZO	51	GIP	29
TERZO	52	GIP	29
TERZO	58	ANTICAMERA	17
TERZO	59	ANTICAMERA	7
TERZO	60	GIP	28
TERZO	62	ANTICAMERA	15
TERZO	63	CANCELLERIA GIP	31
TERZO	64	CANCELLERIA GIP	18
TERZO	65	CANCELLERIA GIP	44
TERZO	66	CANCELLERIA GIP	45
TERZO	67	CANCELLERIA GIP	45
TOTALE AMBIENTI TRIBUNALE PENALE		m2 2.853	

D) TRIBUNALE TRIBUNALE
Superficie dei soli ambienti, esclusi i disimpegni: 190 m2

C) TRIBUNALE PENALE, CORTE D'ASSISE, UFFICIO GIP, RIESAME, INTERCETTAZIONE, UFFICI AMMINISTRATIVI, AULE

Superficie dei soli ambienti, esclusi i disimpegni: 2.653 m2

PALAZZO DI GIUSTIZIA

PIANO	AMBIENTE	DESTINAZIONE	m2
TERRA	1	CORTE DI ASSISE	27
TERRA	2	CORTE DI ASSISE	20
TERRA	4	CORTE DI ASSISE	
TERRA	11	CAMERA CONSIGLIO CORTE DI APPELLO PENALE	33
TERRA	12	AULA CORTE DI DI APPELLO PENALE	124
TERRA	14	ARCHIVIO CORPI DI REATO	42
TERRA	15	ARCHIVIO CORPI DI REATO	36
TERRA	16	ARCHIVIO CORPI DI REATO	38
TERRA	17	CAMERA CONSIGLIO CORTE DI ASSISE	39
TERRA	18	AULA CORTE DI ASSISE	144
TERRA	31	INTERCETTAZIONI	20
TERRA	32	INTERCETTAZIONI	23
TERRA	33	INTERCETTAZIONI	25
TERRA	34	INTERCETTAZIONI	21
TERRA	35	INTERCETTAZIONI	18
TERRA	36	INTERCETTAZIONI	20
PRIMO	6	RECUPERO CREDITI TRIBUNALE PENALE	41
PRIMO	43	CANCELLERIA CORTE DI ASSISE TRIBUNALE	51
PRIMO	49	CENTRALE TRIBUNALE PENALE	41
PRIMO	53	ARCHIVIO	28
PRIMO	54	TERZA SEZIONE PENALE	48
PRIMO	55	TERZA SEZIONE PENALE	42
PRIMO	56	SECONDA SEZIONE PENALE	91
PRIMO	57	AULA MONOCRATICA SECONDA PENALE	46
PRIMO	58	CANCELLERIA PRIMA SEZIONE PENALE	42

pag 4

E) TRIBUNALE DI SORVEGLIANZA

PIAZZA XXIV MAGGIO

Superficie dei soli ambienti, esclusi i disimpegni: 583 m2

PIANO	AMBIENTE	DESTINAZIONE	m2
PRIMO	3	TRIBUNALE SORVEGLIANZA	93
PRIMO	5	TRIBUNALE SORVEGLIANZA	34
PRIMO	6	TRIBUNALE SORVEGLIANZA	40
PRIMO	7	TRIBUNALE SORVEGLIANZA	66
PRIMO	8	TRIBUNALE SORVEGLIANZA	83
PRIMO	9	TRIBUNALE SORVEGLIANZA	58
PRIMO	14	TRIBUNALE SORVEGLIANZA	21
PRIMO	16	TRIBUNALE SORVEGLIANZA	24
PRIMO	17	TRIBUNALE SORVEGLIANZA	26
PRIMO	19	TRIBUNALE SORVEGLIANZA	47
PRIMO	20	TRIBUNALE SORVEGLIANZA	39
PRIMO	21	TRIBUNALE SORVEGLIANZA	41
PRIMO	22	TRIBUNALE SORVEGLIANZA	11
TOTALE AMBIENTI		583	

F) GIUDICI DI PACE PENALI
VIA PRUDENTE
Superficie dei soli ambienti, esclusi i disimpegni: 0,5 x 720 m2 = 360 m2

Completivamente, gli ambienti di cui agli innanzi individuati uffici, afferenti al Settore Penale, hanno una superficie di circa 9.170 m2, ancorché da migliorare della parte di disimpegni comunque impegnata (qui traducibile in circa il 15%) così da portare a circa 10.550 m2 l'effettiva superficie degli ambienti attualmente utilizzata dall'intero Settore penale.

Nell'ipotesi di trasferimento negli edifici B e C dell'intero Settore Penale tale superficie di circa 10.550 m2 va confrontata con quella degli ambienti di sfitti edifici, complessivamente pari a circa 11.000 m2.

Il trasferimento dell'intero Settore Civile è invece ipotesi di più complessa concretizzazione in quanto residuerebbero: a) alcune migliaia di metri quadri; b) 8 aule penali e numerose aule monocratiche.

pag 6